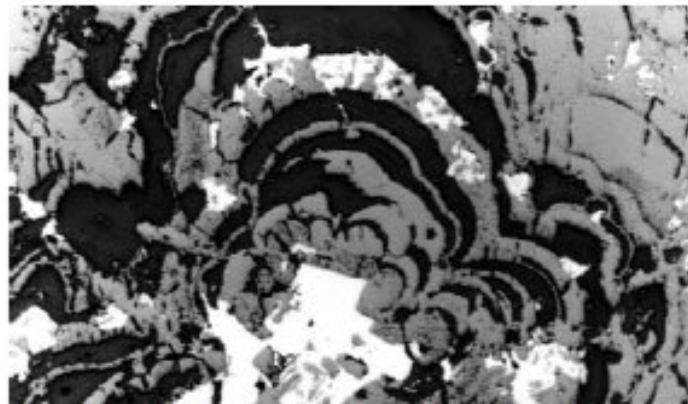


Rudnik cinkove svetlice pod Korošico

Davo Preisinger

Včasih se kakšno nahajališče rude ali rudnik, omenjen v ljudski govorici, dolgo časa izmika razkritju. Samo vztrajnost rodi sadove in tako je bilo tudi z iskanjem rudnika pod Korošico. Cesta ki vodi iz Podljubelja na prelaz Ljubelj je vsem dobro znana. Od nje se na desni strani odcepi makadamska pot, ki pelje na planino Korošica. Nekaj sto metrov po njej, so desno vidni zidani kamniti stebri, premera 1 x 1 m in še sedaj štiri metre visoki. Stebri dokazujejo, da je bila tod pred sto in več leti topilnica, kjer so iz cinkove svetlice (sfalerita) pridobivali cink. V neposredni bližini je še vedno najti odval ali prebirnico rude, kjer najdemo še ostanke rude. Rudniški rovi se nahajajo višje na grebenu približno dvesto metrov nad ostanki topilnice.



Mikroskopski zbrusek z menjavanjem skorij sfalerita in kalcita slikan pod odsevno polarizirano svetlobo. Belo so kristali galenita. Povečava 200 x (povzeto po Šteiner, 1984)

Da bo pokazal vhod v rudnik, mi je več let obljubljal Stane Lamovšek, a nikakor nisva uspela izvesti obiska. Kasneje mi je dr. Goran Schmidt narisal lepo skico lege vhoda in z jamarskim kolegom Šimnom Žumrom sva ves dan pregledovala narisano pobočje, a brez uspeh. Lepa skica je imela majhno napako, saj je kazala grapo veliko bolj levo. Tam je namreč kar nekaj zelo podobnih grap in grebenov. Nazadnje me je do rudniških vhodov lansko poletje peljal Nejc Perko s svojim stricem, ki je poznavalec tega področja. V več manjših rovih je opaziti les, ki je ostal od jamskega podporja. Stene v rovih so na nekaterih mestih prekrivane z limonitno prevleko, ki tvori zanimivo "zakrasevanje" z železovimi minerali. Na odvalu je še vedno moč najti kose rude, ki pa so za zbiralce dokaj »nezanimivi«. Pri raziskavah rudišča so našli vrsto rudnih mineralov, poleg sfalerita še galenit, markazit in pirit, od ostalih mineralov pa prevladuje kalcit. Glavni rudni mineral sfalerit se pojavlja v skorjah, najpogosteje menjajoč se s kalcitom. Pri oksidaciji rudnih mineralov nastajajo sekundarni minerali smithsonita, cerusita in različni železovi oksidi.

Literatura:

- Drovnik, M. & Pleničar, M. 1980: Nastanek rudišč v SR Sloveniji. *Geologija*, 23/1, 40 – 41, Ljubljana.
- Šteiner, M. 1984: Nastanek rudišča Pb-Zn Korošica. *Diplomsko delo, Univerza v Ljubljani, Naravoslovnotehniška fakulteta, Oddelek za geologijo*, 38 str., Ljubljana.

Vhod v enega izmed rudniških rovov.
Foto: D. Preisinger